



Produktkatalog

SmartIntegrate

Integrative Organisationslösungen für Laborarbeitsplätze



Inhalt

Ihr Vorteil bei der täglichen Laborarbeit.....	3
SmartIntegrate Integrative Organisationslösungen.....	6
Die Konfiguration.....	6
KNAUER SmartEdge.....	7
Module.....	8
Individualisierung nach Kundenwunsch.....	13
Artikelübersicht.....	15
Technische Informationen.....	16

Ihr Vorteil bei der täglichen Laborarbeit

Better Basics Laborbedarf – Ihr Vorteil bei der täglichen Laborarbeit

Better Basics Laborbedarf optimiert Labore und deren Arbeitsbereiche mit innovativen, preisgekrönten Organisationssystemen. Wir unterstützen unsere Kunden dabei, die bestmögliche Arbeitsumgebung für ihre Labormitarbeiter zu schaffen und so das volle Potenzial ihrer Labore zu erschließen. Dieser Ansatz gewährleistet eine gleichbleibend hohe Qualität, Effizienz und Prozessstabilität im Labor und sorgt für einen sicheren, ergonomischen Arbeitsplatz mit zufriedenen Mitarbeitern.

Steigerung der Mitarbeiterzufriedenheit

Unsere Produktfamilien SmartRack® und SmartIntegrate bieten ein umfassendes System zur Optimierung von Laborabläufen. Mit über 100 modularen Lösungen sorgen sie nicht nur für Ordnung, sondern verbessern auch die Arbeitsbedingungen spürbar. Verbesserte Ergonomie, reduzierte Bewegungswege und klar strukturierte Arbeitsplätze steigern sowohl die Effizienz als auch die Zufriedenheit der Mitarbeiter. Sichere und organisierte Umgebungen reduzieren Stress und fördern die Arbeitszufriedenheit. Darüber hinaus tragen sie durch durchdachte Platzierung und Benutzerfreundlichkeit nachweislich zu mehr Sicherheit und Gesundheit am Arbeitsplatz bei.

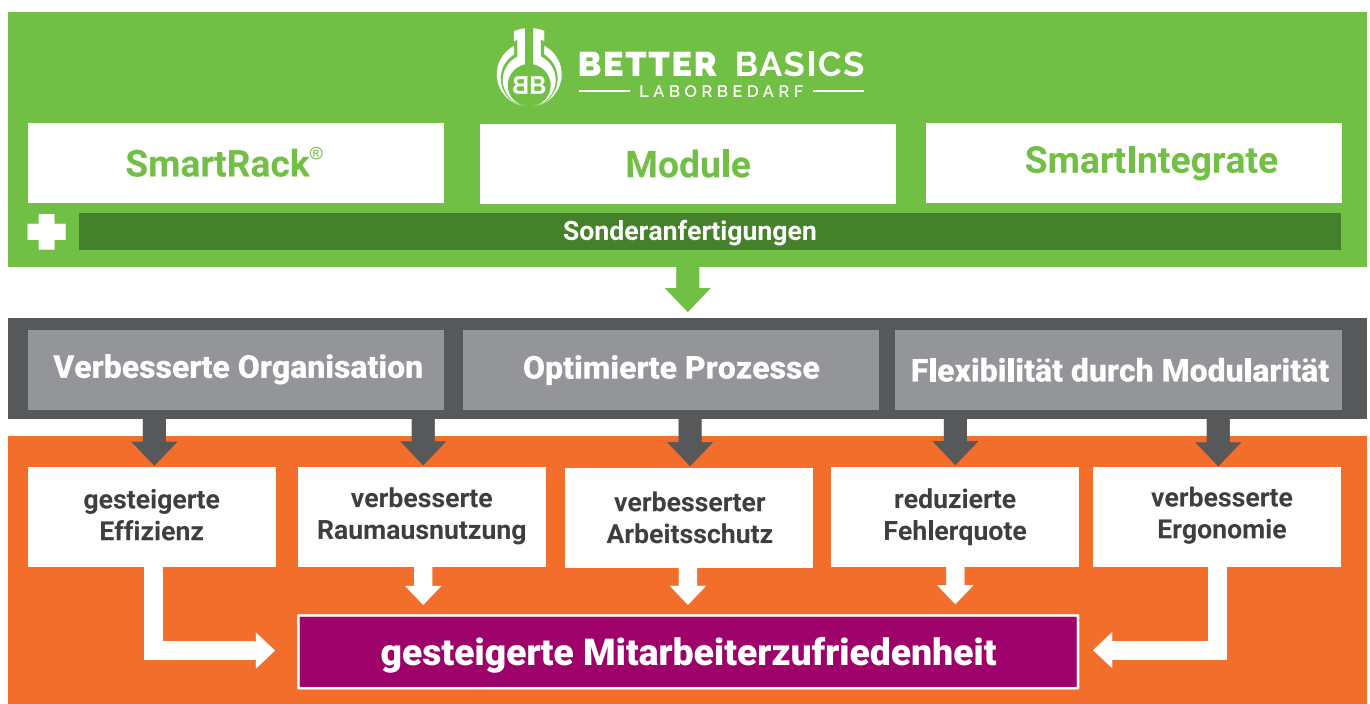
Ein System für nachhaltige Prozessverbesserung

Unsere Produktfamilien sind darauf ausgelegt, Arbeitsabläufe zu standardisieren und Zeit zu sparen. Das modulare Konzept von SmartRack® und SmartIntegrate ermöglicht eine flexible Anpassung an jede Laborumgebung - von Sicherheitswerkbänken bis hin zu großen Großraumlaboren. Diese Systeme optimieren nicht nur die Raumnutzung, sondern steigern auch die Effizienz um durchschnittlich 30% und sparen bis zu 80% Platz. Mit einer breiten Palette von Modulen und Zubehör bieten sie maßgeschneiderte Lösungen für jeden Bedarf.

Effizient, sicher und zufriedenstellend

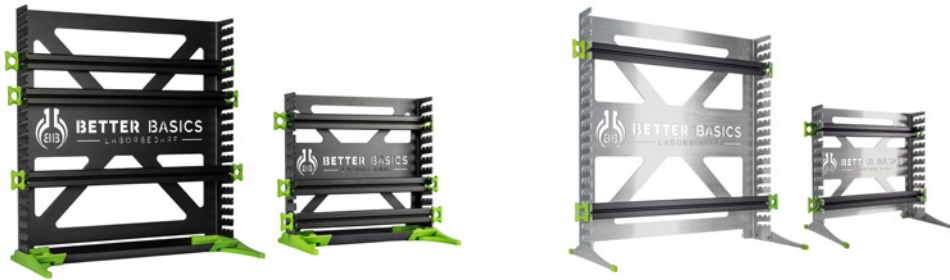
Für Entscheider und Führungskräfte sorgen SmartRack® und SmartIntegrate für Prozessstabilität und sparsamen Ressourceneinsatz. Gleichzeitig bieten diese Systeme Innovationsmanagern und Organisationsentwicklern die ideale Basis für eine zukunftsorientierte Arbeitsplatzgestaltung. Für die Labormitarbeiter bedeutet das: weniger Fehler durch gut strukturierte Arbeitsbereiche, ein entspannteres Arbeitsumfeld und oft die Möglichkeit, durch deutlich verbesserte Arbeitsabläufe früher fertig zu werden.

Entdecken Sie, wie Better Basics Laborbedarf Ihren Laboralltag verändern kann - für effizientere Prozesse, zufriedene Mitarbeiter und hervorragende Ergebnisse.



Die Produktübersicht von Better Basics

▶ SmartRack®, die mobile Lösung für: Labortisch, Laborabzug und Sicherheitswerkbank



+ Sonderanfertigungen

▶ SmartIntegrate, die integrativen Lösungen für

I. Medienzelle/Labortisch



II. Laborabzug



III. Sicherheitswerkbank



IV. Integration in Laborgeräte



+ Sonderanfertigungen

▶ Module

- Derzeit mehr als 100 Module
- Alle Module aus dem Better Basics Katalog können universell in allen SmartRack® und SmartIntegrate Lösungen eingesetzt werden
- Kundenspezifische Module können auf Basis der spezifischen Kundenbedürfnisse entwickelt werden, alle kundenspezifischen Module können in allen SmartRack®- und SmartIntegrate-Lösungen verwendet werden



+ Sonderanfertigungen

SmartIntegrate - für optimale Integration

Die SmartIntegrate-Produktlinie bietet Organisationslösungen, die sich nahtlos in Ihre bestehende Laborinfrastruktur einfügen. Der SmartFrame zum Beispiel lässt sich problemlos in jeden Abzug integrieren, die SmartRail bietet zusätzlichen Stauraum auf Medienzellen und Labortischen und die SmartEdge optimiert die Organisation in Biosicherheitswerkbänken oder Laborabzügen.

Alle SmartIntegrate-Organisationssysteme profitieren von der Kompatibilität aller Better Basics-Module mit diesen SmartIntegrate-Organisationslösungen und gewährleisten so eine intuitive und sichere Nutzung.

▶ **SmartIntegrate**, die integrativen Lösungen für

I. Medienzelle/Labortisch



II. Laborabzug



III. Sicherheitswerkbank



IV. Integration in Laborgeräte



✚ **Sonderanfertigungen**



Foto: Die SmartEdge classic KN 001 montiert an einem HPLC-System

SmartIntegrate | Die Konfiguration

1. Auswahl des Arbeitsortes:
Medienzelle/Labortisch,
Laborabzug



2. Auswahl der SmartIntegrate Variante:
SmartRail, SmartFrame, SmartEdge



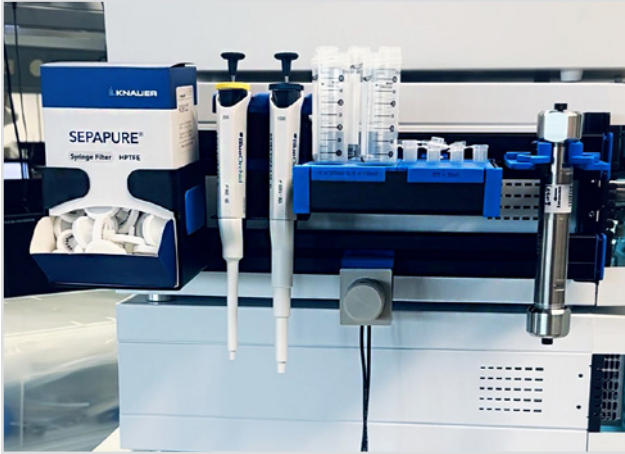
3. Auswahl der Module:
Halterungen und Ablagebox
sowie Ablagebox-Einsätze
(vgl. Teilkatalog „Module“)



Foto: Die SmartEdge classic KN 001 montiert an einem HPLC-System

KNAUER SmartEdge

SmartEdge classic KN 001



SmartEdge classic KN 001, montiert an einem KNAUER HPLC-System, Lieferumfang ohne Laborarbeitsmittel sowie Module.

Die SmartEdge classic KN 001 wurde für den Einsatz an KNAUER Gehäusen entwickelt. Sie besteht aus zwei pulverbeschichteten Edelstahl-Kantteilen, in welche die eloxierten Aluminiumnutschienen eingehangen werden können. Alle Module sind vollständig mit der SmartEdge kompatibel.

Die SmartEdge classic umfasst folgende Bestandteile:

- 2 x pulverbeschichtete Edelstahl-Kantteile
- 1 x Nutschiene ohne seitliche Griffe



SmartEdge classic KN 001, unbestückt, montiert an einem KNAUER HPLC-System.

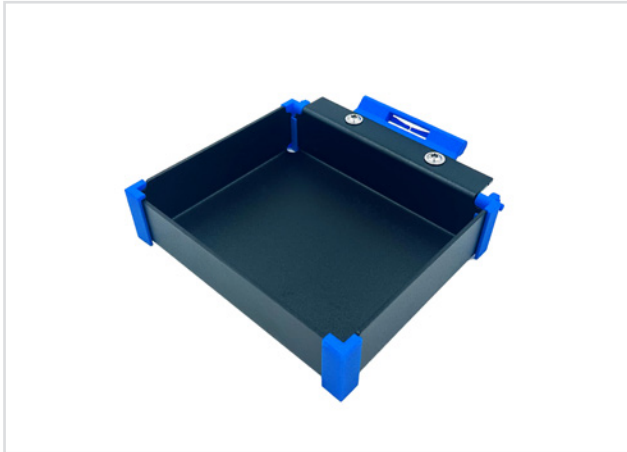


SmartEdge classic KN 001, unmontiert.

Artikel	Typ	VE	Art.-Nr.	Preis in EUR
SmartEdge KN 001	classic	1	04006	249,00
Nutschiene für SmartEdge KN 001		1	04301	54,99

Module

Ablagebox



Das Modul ist die Basis für die Aufbewahrung und Fixierung von diverser kleineren Laborequipment. Die Ablagebox hat ein Fassungsvermögen von maximal zwei Ablagebox-Einsätzen, die individuell angeordnet und kombiniert werden können. Alternativ kann die Ablagebox auch ohne Ablagebox-Einsätze genutzt werden.

Artikel	Typ	VE	Art.-Nr.	Preis in EUR
Ablagebox	für 2 Ablagebox-Einsätze	1	81149	69,99

Ablagebox-Einsatz – für Mikroreaktionsgefäße



Das Modul kann passgenau in die Ablagebox eingelegt werden und ermöglicht ein einfaches Aufbewahren und Fixieren von Mikroreaktionsgefäßen.

Lieferumfang ohne Ablagebox.

Artikel	Typ	VE	Art.-Nr.	Preis in EUR
Ablagebox-Einsatz – für Mikroreaktionsgefäße	32 x 0,5 ml	1	81153	64,99
Ablagebox-Einsatz – für Mikroreaktionsgefäße	20 x 2 ml	1	81154	64,99

Ablagebox-Einsatz – für Zentrifugenröhrchen

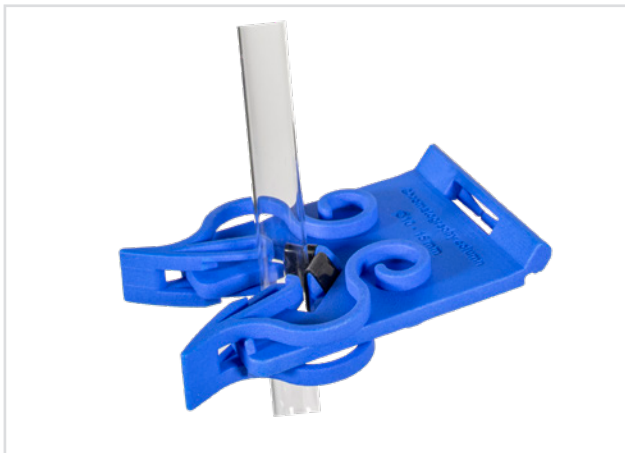


Das Modul kann passgenau in die Ablagebox eingelegt werden und ermöglicht ein einfaches Aufbewahren und Fixieren von Zentrifugenröhrchen.

Lieferumfang ohne Ablagebox.

Artikel	Typ	VE	Art.-Nr.	Preis in EUR
Ablagebox-Einsatz – für Zentrifugenröhrchen	6 x 15 ml, 4 x 50 ml	1	81155	64,99

Halterung für Chromatographiesäulen



Das Modul ermöglicht ein müheloses Einhängen von Chromatographiesäulen. Die Halterung passt sich über einen Schnappmechanismus dem Säulenumfang an und bietet so einen sicheren Halt. Ab einer Länge von mehr als 15 cm der eingehangenen Gerätschaft empfiehlt sich die Verwendung von zusätzlichen, übereinander angeordneten Halterungsmodulen, in der jeweiligen Anzahl, die notwendig ist, um die Stabilität des Aufbaus zu gewährleisten. Sowohl die Außenseite der Chromatographiesäule als auch die Silikonbezüge der Chromatographiesäulenhalter müssen sauber sowie staub- und fettfrei sein.

Lieferumfang ohne Chromatographiesäule.

Artikel	Typ	VE	Art.-Nr.	Preis in EUR
Halterung für Chromatographiesäulen	Ø 5 - 10 mm	1	81159	69,99
Halterung für Chromatographiesäulen	Ø 10 - 15 mm	1	81152	69,99
Halterung für Chromatographiesäulen	Ø 15 - 25 mm	1	81160	69,99
Halterung für Chromatographiesäulen	Ø 25 - 35 mm	1	81161	69,99
Halterung für Chromatographiesäulen	Ø 35 - 46 mm	1	81162	69,99
Halterung für Chromatographiesäulen	Ø 46 - 56 mm	1	81163	79,99

Halterung für KNAUER Ventiltrieb

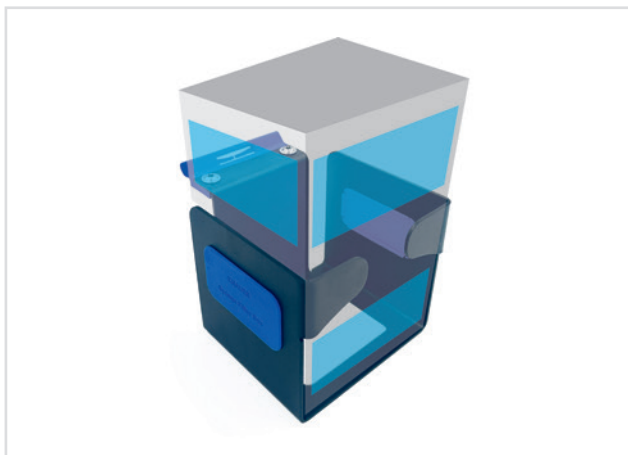


Das Modul ermöglicht das sichere Einhängen eines KNAUER Ventiltriebs.

Lieferumfang ohne Ventiltrieb.

Artikel	Typ	VE	Art.-Nr.	Preis in EUR
Halterung für KNAUER Ventiltrieb		1	81148	79,99

Halterung für KNAUER-Spritzenfilterbox



Das Modul ermöglicht das sichere Einhängen einer KNAUER Spritzenfilterbox.

Lieferumfang ohne Spritzenfilterbox.

Artikel	Typ	VE	Art.-Nr.	Preis in EUR
Halterung für KNAUER-Spritzenfilterbox		1	81141	79,99

Halterung für Laborgewindeflaschen

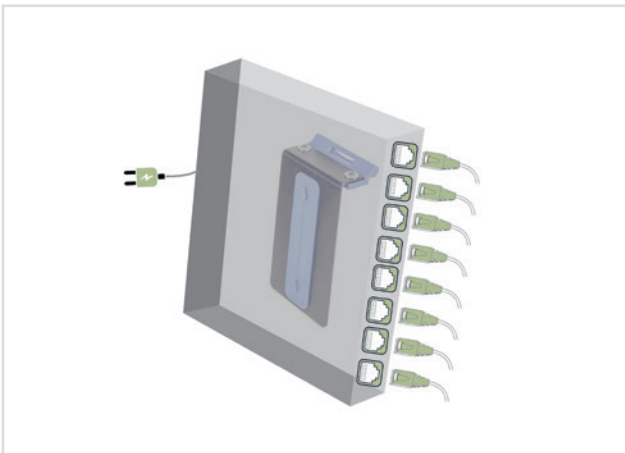


Das Modul ermöglicht ein einfaches Einhängen von Laborgewindeflaschen. Das Modul ist mit einem drehbaren Verschlussring ausgestattet, durch den die Laborgewindeflaschen gegen ein Herausfallen zusätzlich geschützt sind.

Lieferumfang ohne Laborgewindeflasche.

Artikel	Typ	VE	Art.-Nr.	Preis in EUR
Halterung für Laborgewindeflaschen	100 - 1000 ml (GL45)	1	81151	64,99

Halterung für NETGEAR® ProSAFE GS108



Das Modul ermöglicht das sichere Einhängen eines NETGEAR® ProSAFE GS108.

Lieferumfang ohne NETGEAR® ProSAFE GS108.

Artikel	Typ	VE	Art.-Nr.	Preis in EUR
Halterung für NETGEAR® ProSAFE GS108		1	81140	69,99

Halterung für Pipetten



Das Modul ermöglicht ein einfaches Einhängen von bis zu zwei Pipetten mit Haken. Die Pipettenspitzen werden dabei nicht belastet und somit auch nicht verunreinigt.

Lieferumfang ohne Pipetten.

Artikel	Typ	VE	Art.-Nr.	Preis in EUR
Halterung für Pipetten	für 2 Pipetten mit Haken	1	81150	64,99

Halterung für diverses KNAUER-Zubehör



Das Modul ermöglicht anbringen diversen KNAUER-Zubehörs (z.B. KNAUER-Drucksensor).

Lieferumfang ohne KNAUER-Zubehör.

Artikel	Typ	VE	Art.-Nr.	Preis in EUR
Halterung für diverses KNAUER-Zubehör		1	81139	59,99

Individualisierung nach Kundenwunsch

Better Basics Laborbedarf bietet einen unvergleichlichen Ansatz zur Organisation von Laborarbeitsplätzen mit seinen anpassbaren und modularen Lösungen. Nachfolgend erhalten Sie einen Überblick über unsere Individualisierungsdienstleistungen, die sowohl die Produktlinien SmartRack® als auch SmartIntegrate umfassen:

1. Individualisierung des SmartRack®

Für das SmartRack®

Unser SmartRack®-System ist vollständig anpassbar, um den spezifischen Anforderungen Ihres Arbeitsplatzes gerecht zu werden. Die Dimensionen des SmartRack® können individuell an die Abmessungen Ihrer Geräte und Arbeitsabläufe angepasst werden, was eine nahtlose Integration in Ihren Laborarbeitsplatz ermöglicht. Dabei wird die modulare Kompatibilität und Zuverlässigkeit Ihres maßgefertigten SmartRack® mit entsprechend dimensionierten Nutschienen gewährleistet. Von kompakten Konfigurationen bis hin zu größeren Rahmen verbessern wir die Organisation und Effizienz Ihres Labors.

2. Individualisierung der SmartIntegrate-Produkte

a) Maßgefertigte SmartFrame für Laborabzüge

Der SmartFrame optimiert die Organisation innerhalb von Laborabzügen und bietet eine strukturierte und sichere Anordnung von Laborglas, Werkzeugen und Geräten. Maßgefertigte SmartFrame sorgen für eine perfekte Passform in Ihrer spezifischen Arbeitsumgebung.

b) Angepasste SmartRail für Labortische

Die SmartRail bieten Anpassungsfähigkeit und Präzision für Ihre Labortische. Sie sind sowohl für Hochdurchsatz-Arbeitsabläufe als auch für kompakte Konfigurationen konzipiert und sorgen für weniger Unordnung und höhere Effizienz. Jede SmartRail wird nach Ihren bevorzugten Längen- und Befestigungsspezifikationen maßgefertigt.

c) Individuelle Lösungen für Sicherheitswerkbänke

Für Sicherheitswerkbänke bieten wir maßgeschneiderte Lösungen mit integrierten SmartRail, SmartFrame und SmartEdge, die eine optimale Raumnutzung ermöglichen und Ihre Arbeitsabläufe unterstützen. Jedes Element ist darauf ausgelegt, eine einfache Reinigung und die Einhaltung von Sicherheitsvorschriften zu gewährleisten.

3. Individuelle Module

Maßgeschneidert für jedes Laborequipment

Mit modernster 3D-Drucktechnologie fertigen wir Module und Halter in jeder gewünschten Form und Größe, um Ihr Laborequipment passgenau zu organisieren. Von Pipettenhaltern bis zu Halterungen für Spezialglas – unsere individuellen Designs erfüllen Ihre einzigartigen Anforderungen. Dank unseres schnellen Prototyping-Prozesses erhalten Sie maßgeschneiderte Lösungen in kürzester Zeit.

Warum Better Basics für Ihre Individualisierungen?

- 1. Präzise Fachkompetenz:** Jedes Bauteil wird exakt nach Ihren Spezifikationen gefertigt, um optimale Leistung und nahtlose Integration zu gewährleisten.
- 2. Schnelle Lieferung:** Unsere internen Design- und Produktionsteams garantieren eine schnelle Umsetzung von der Idee bis zur Auslieferung.
- 3. Transparente Preisgestaltung:** Die Kosten für Individualisierungen werden im Voraus festgelegt, um Ihnen volle Klarheit und Kontrolle zu bieten.
- 4. Skalierbarkeit:** Ob beim Ausbau eines bestehenden Labors oder bei einem Neubau – unsere Produkte passen sich Ihren wachsenden Anforderungen an.

Optimieren Sie Ihre Laborumgebung

Mit Better Basics Laborbedarf profitieren Sie von maßgeschneiderten SmartRack®- oder SmartIntegrate-Produkten.

Besuchen Sie [customising.better-basics-laborbedarf.de](https://www.better-basics-laborbedarf.de/customising) oder kontaktieren Sie unser Team noch heute, um das volle Potenzial Ihres Labors auszuschöpfen.

Dieser durchdachte und zugleich umfassende Ansatz sorgt dafür, dass Ihr Labor optimal organisiert ist, effizienter arbeitet und höchste Sicherheitsstandards erfüllt – individuell abgestimmt auf Ihre spezifischen Anforderungen.

Beispiele für realisierte Individualisierungen

Sondergrößen Rahmen

SmartRack®-Rahmen - in der Breite wie auch Höhe individualisierbar



SmartRack®-Rahmen - extra breit

Für eine spezielle Anforderung fertigten wir einen extra breiten Rahmen des SmartRack®. Durch die Breite nutzt dieses SmartRack® den Arbeitsraum im Labor unseres Kunden optimal aus.

Sondergrößen Module

Halterungsmodul für mehrere Glasgeräte



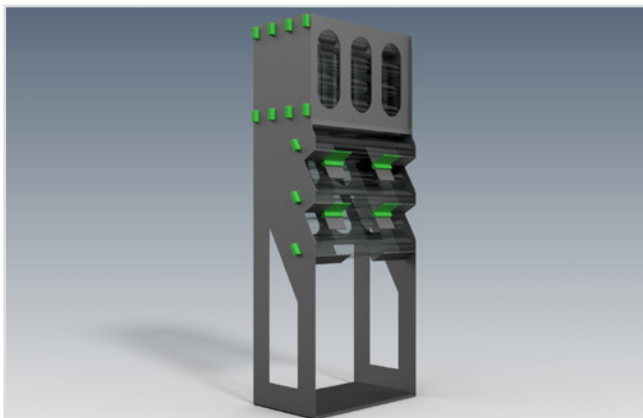
Doppelhalterung für Glasgeräte mit NS10

Für ein Projekt benötigte ein Kunde einen Doppelhalter für Glasgeräte NS10. Das Modul ermöglicht ein einfaches Einhängen von Glasgeräten mit Normschliff NS10 nebeneinander. Durch die speziell geformte Aussparung sind die Glasgeräte gegen ein Herausfallen gesichert.

Natürlich sind Anpassungen dieser Art auch für andere Module, beispielsweise Ablageboxen in individuellen Größen, denkbar.

Sonderlaborausstattung

Spender für zylindrische Petrischalen-Mehrfachpackungen



Für ein global agierendes Biotechnologieunternehmen wurde ein Spender für zylindrische Petrischalen-Mehrfachpackungen entwickelt.

Der Spender ermöglichte neben einer einfachen Entnahme der Packungen auch eine schnelle Übersicht über den noch verbleibenden Bestand.

Artikelübersicht

KNAUER SmartEdge

Artikel	Typ	Art.-Nr.	VE	Preis in EUR	Seite
SmartEdge KN 001	classic	04006	1	249,00	7
Nutschiene für SmartEdge KN 001		04301	1	54,99	7

Module

Artikel	Typ	Art.-Nr.	VE	Preis in EUR	Seite
Ablagebox	für 2 Ablagebox-Einsätze	81149	1	69,99	8
Ablagebox-Einsatz – für Mikroreaktionsgefäße	32 x 0,5 ml	81153	1	64,99	8
Ablagebox-Einsatz – für Mikroreaktionsgefäße	20 x 2 ml	81154	1	64,99	8
Ablagebox-Einsatz – für Zentrifugenröhrchen	6 x 15 ml, 4 x 50 ml	81155	1	64,99	9
Halterung für Chromatographiesäulen	Ø 5 - 10 mm	81159	1	69,99	9
Halterung für Chromatographiesäulen	Ø 10 - 15 mm	81152	1	69,99	9
Halterung für Chromatographiesäulen	Ø 15 - 25 mm	81160	1	69,99	9
Halterung für Chromatographiesäulen	Ø 25 - 35 mm	81161	1	69,99	9
Halterung für Chromatographiesäulen	Ø 35 - 46 mm	81162	1	69,99	9
Halterung für Chromatographiesäulen	Ø 46 - 56 mm	81163	1	79,99	9
Halterung für KNAUER Ventiltrieb		81148	1	79,99	10
Halterung für KNAUER-Spritzenfilterbox		81141	1	79,99	10
Halterung für Laborgewindeflaschen	100 - 1000 ml (GL45)	81151	1	64,99	11
Halterung für NETGEAR® ProSAFE GS108		81140	1	69,99	11
Halterung für Pipetten	für 2 Pipetten mit Haken	81150	1	64,99	12
Halterung für diverses KNAUER-Zubehör		81139	1	59,99	12

Nettopreise zzgl. gesetzlicher MwSt. | Gültig ab 01.01.2026

Es gelten die allgemeinen Geschäftsbedingungen der Better Basics Laborbedarf GmbH.

Technische Informationen

Technische Informationen:

- Alle Produkte sind mit Wasser und mildem Reinigungsmittel abwaschbar.
- Darüber hinaus können alle Bestandteile mit alkoholischen Desinfektionsmitteln abgewischt werden.
- Die verwendeten Kunststoffe und Metalle sind zu 100% recyclebar.
- Unsere Produkte sind bis 134 °C und 3 bar autoklavierbar.
- Die Kunststoffelemente sind unter laborüblichen Umgebungsbedingungen wärmeformbeständig.
- Zur schonenden Reinigung der eloxierten Aluminium-Nutschiene empfehlen wir die Verwendung eines pH-neutralen Handwaschmittels. Achten Sie darauf, dass das Handwaschmittel geruchsneutral ist und weder Duftstoffe, Fette noch Zusätze enthält. Reinigen Sie die Schiene per Hand und spülen Sie sie gründlich unter klarem Wasser ab.

Hinweis zu Schlifftoleranzen für NS14:

- Maximaler Außendurchmesser an der schmalsten Stelle des Kegelschliffs: 17,2 mm (größere Durchmesser sind zu breit für die Halterung und können nicht aufgenommen werden)
- Minimaler Außendurchmesser an der breitesten Stelle des Kegelschliffs: 18,0 mm (kleinere Durchmesser sind zu schmal für die Halterung und würden herausfallen)

Hinweis zu Schlifftoleranzen für NS29:

- Maximaler Außendurchmesser an der schmalsten Stelle des Kegelschliffs: 31,4 mm (größere Durchmesser sind zu breit für die Halterung und können nicht aufgenommen werden)
- Minimaler Außendurchmesser an der breitesten Stelle des Kegelschliffs: 32,8 mm (kleinere Durchmesser sind zu schmal für die Halterung und würden herausfallen)

WICHTIG ZU BEACHTEN: Die Produkte der SmartIntegrate-Linie, das SmartRack® und SmartRack® mini sowie der SmartCase und SmartStand sind nicht für die dauerhafte Lagerung von Gefahrstoffen geeignet.

Technische Änderungen, Material- oder Modelländerungen sowie Irrtum und Druckfehler vorbehalten. Bei weiterführenden Fragen können Sie uns gern unter anfrage@better-basics.de kontaktieren.

Für weitere Detailinformationen besuchen Sie unsere Webseite:

Funktionsweise des SLS-3D-Druck:	www.sls-3d-druck.better-basics-laborbedarf.de
Beständigkeit gegenüber UV Licht:	www.uv-bestaendigkeit.better-basics-laborbedarf.de
Beständigkeit gegenüber aggressiven Medien:	www.material-bestaendigkeit.better-basics-laborbedarf.de
Nachhaltigkeit und designeffiziente Fertigung:	www.nachhaltigkeit.better-basics-laborbedarf.de



BETTER BASICS
LABORBEDARF



Foto: Gebäude der Better Basics Laborbedarf GmbH in Dresden

SIE INTERESSIEREN SICH FÜR UNSERE PRODUKTE ODER HABEN WEITERE FRAGEN?

Nehmen Sie Kontakt mit uns auf:
anfrage@better-basics.de

Mehr Informationen und Neuigkeiten zu unseren Produktinnovationen finden Sie auch unter
www.Better-Basics-Laborbedarf.de

Better Basics Laborbedarf GmbH

Löbtauer Str. 69
01159 Dresden
Deutschland

T: +49 (0) 178 9617 577 (Direktkunden)
T: +49 (0) 176 6233 8026 (Vertriebspartner)
E: anfrage@better-basics.de
W: www.Better-Basics-Laborbedarf.de

Unsere Bitte an Sie

Unsere Produkte aus der SmartIntegrate-Produktlinie sind nur so gut wie seine Nutzer. Mit unseren Wurzeln im Leibniz-Institut für Polymerforschung in Dresden steht unser Unternehmen Better Basics Laborbedarf in der Tradition der Qualität „Made in Germany“. Diesem Markenzeichen deutscher Unternehmen, das für hohe Innovationskraft steht, fühlen wir uns in mehrfacher Hinsicht verpflichtet. Auch über unseren Produktkatalog hinaus gilt für uns bei Better Basics: Sprechen Sie uns einfach an, wenn Sie Ideen für Erweiterungen oder Verbesserungen haben oder Ihnen im Laboralltag etwas auffällt, was wir dringend optimieren sollten.

Wir wollen für Sie die bestmögliche Arbeitsumgebung im Labor schaffen und wir sind dankbar für jeden Hinweis und Ihre Inspiration. Nur in Kooperation mit Wissenschaftlern und Forschern können wir gemeinsam die Zukunft der Laborarbeit gestalten. Genau wie Sie suchen wir immer nach einem Weg, unsere Welt jeden Tag ein bisschen besser zu machen.

Impressum:

Better Basics Laborbedarf GmbH
Löbtauer Str. 69, D-01159 Dresden

E-Mail: info@better-basics.de
Vertretungsberechtigter Geschäftsführer: Mario Schneider
Handelsregister: HRB 39524; Registergericht: Amtsgericht Dresden
USt-IdNr. gem. § 27a UStG: DE327508812

