



Momoline

Produktkatalog

SmartIntegrate

Integrative Organisationslösungen für Laborarbeitsplätze



www.Better-Basics-Laborbedarf.de

Unlock Your Lab Potential

Inhalt

Ihr Vorteil bei der täglichen Laborarbeit.....	3
SmartIntegrate Integrative Organisationslösungen.....	6
Die Konfiguration.....	6
Momoline SmartRail (Labortisch).....	7
Momoline SmartEdge (Laborabzug).....	9
Universelle Lösungen (Labortisch/Laborabzug).....	11
Individualisierung nach Kundenwunsch.....	15
Artikelübersicht.....	17
Technische Informationen.....	19

Ihr Vorteil bei der täglichen Laborarbeit

Better Basics Laborbedarf – Ihr Vorteil bei der täglichen Laborarbeit

Better Basics Laborbedarf optimiert Labore und deren Arbeitsbereiche mit innovativen, preisgekrönten Organisationssystemen. Wir unterstützen unsere Kunden dabei, die bestmögliche Arbeitsumgebung für ihre Labormitarbeiter zu schaffen und so das volle Potenzial ihrer Labore zu erschließen. Dieser Ansatz gewährleistet eine gleichbleibend hohe Qualität, Effizienz und Prozessstabilität im Labor und sorgt für einen sicheren, ergonomischen Arbeitsplatz mit zufriedenen Mitarbeitern.

Steigerung der Mitarbeiterzufriedenheit

Unsere Produktfamilien SmartRack® und SmartIntegrate bieten ein umfassendes System zur Optimierung von Laborabläufen. Mit über 100 modularen Lösungen sorgen sie nicht nur für Ordnung, sondern verbessern auch die Arbeitsbedingungen spürbar. Verbesserte Ergonomie, reduzierte Bewegungswege und klar strukturierte Arbeitsplätze steigern sowohl die Effizienz als auch die Zufriedenheit der Mitarbeiter. Sichere und organisierte Umgebungen reduzieren Stress und fördern die Arbeitszufriedenheit. Darüber hinaus tragen sie durch durchdachte Platzierung und Benutzerfreundlichkeit nachweislich zu mehr Sicherheit und Gesundheit am Arbeitsplatz bei.

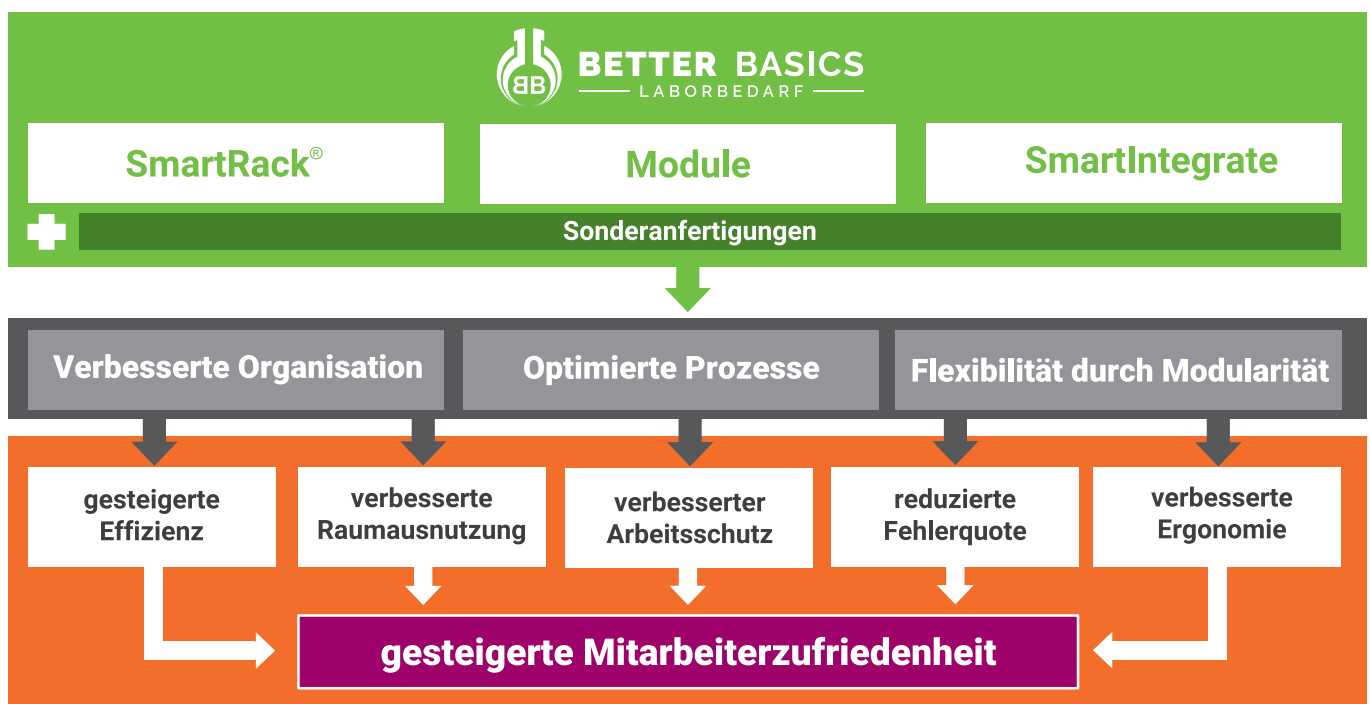
Ein System für nachhaltige Prozessverbesserung

Unsere Produktfamilien sind darauf ausgelegt, Arbeitsabläufe zu standardisieren und Zeit zu sparen. Das modulare Konzept von SmartRack® und SmartIntegrate ermöglicht eine flexible Anpassung an jede Laborumgebung - von Sicherheitswerkbänken bis hin zu großen Großraumlaboren. Diese Systeme optimieren nicht nur die Raumnutzung, sondern steigern auch die Effizienz um durchschnittlich 30% und sparen bis zu 80% Platz. Mit einer breiten Palette von Modulen und Zubehör bieten sie maßgeschneiderte Lösungen für jeden Bedarf.

Effizient, sicher und zufriedenstellend

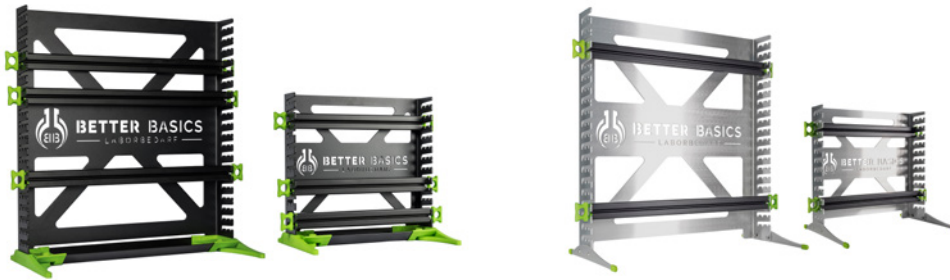
Für Entscheider und Führungskräfte sorgen SmartRack® und SmartIntegrate für Prozessstabilität und sparsamen Ressourceneinsatz. Gleichzeitig bieten diese Systeme Innovationsmanagern und Organisationsentwicklern die ideale Basis für eine zukunftsorientierte Arbeitsplatzgestaltung. Für die Labormitarbeiter bedeutet das: weniger Fehler durch gut strukturierte Arbeitsbereiche, ein entspannteres Arbeitsumfeld und oft die Möglichkeit, durch deutlich verbesserte Arbeitsabläufe früher fertig zu werden.

Entdecken Sie, wie Better Basics Laborbedarf Ihren Laboralltag verändern kann - für effizientere Prozesse, zufriedene Mitarbeiter und hervorragende Ergebnisse.



Die Produktübersicht von Better Basics

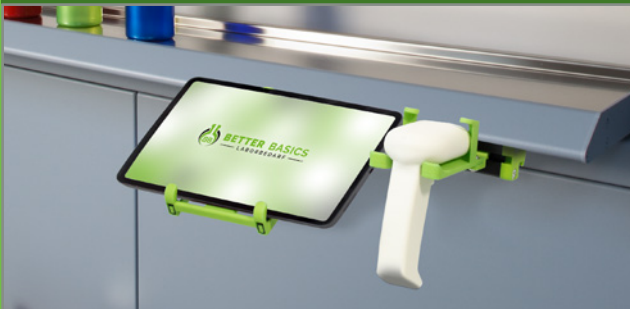
▶ SmartRack®, die mobile Lösung für: Labortisch, Laborabzug und Sicherheitswerkbank



+ Sonderanfertigungen

▶ SmartIntegrate, die integrativen Lösungen für

I. Medienzelle/Labortisch



II. Laborabzug



III. Sicherheitswerkbank



IV. Integration in Laborgeräte



+ Sonderanfertigungen

▶ Module

- Derzeit mehr als 100 Module
- Alle Module aus dem Better Basics Katalog können universell in allen SmartRack® und SmartIntegrate Lösungen eingesetzt werden
- Kundenspezifische Module können auf Basis der spezifischen Kundenbedürfnisse entwickelt werden, alle kundenspezifischen Module können in allen SmartRack®- und SmartIntegrate-Lösungen verwendet werden



+ Sonderanfertigungen

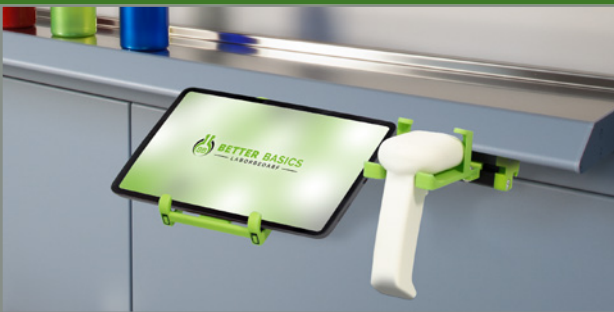
SmartIntegrate - für optimale Integration

Die SmartIntegrate-Produktlinie bietet Organisationslösungen, die sich nahtlos in Ihre bestehende Laborinfrastruktur einfügen. Der SmartFrame zum Beispiel lässt sich problemlos in jeden Abzug integrieren, die SmartRail bietet zusätzlichen Stauraum auf Medienzellen und Labortischen und die SmartEdge optimiert die Organisation in Biosicherheitswerkbänken oder Laborabzügen.

Alle SmartIntegrate-Organisationssysteme profitieren von der Kompatibilität aller Better Basics-Module mit diesen SmartIntegrate-Organisationslösungen und gewährleisten so eine intuitive und sichere Nutzung.

▶ **SmartIntegrate**, die integrativen Lösungen für

I. Medienzelle/Labortisch



II. Laborabzug



III. Sicherheitswerkbank



IV. Integration in Laborgeräte



✚ **Sonderanfertigungen**



Foto: Die Momoline SmartRail MO 001, montiert.

SmartIntegrate | Die Konfiguration

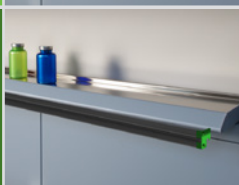
1. Auswahl des Arbeitsortes:

Medienzelle/Labortisch,
Laborabzug



2. Auswahl der SmartIntegrate Variante:

SmartRail, SmartFrame, SmartEdge



3. Auswahl der Module:

Halterungen und Ablagebox
sowie Ablagebox-Einsätze
(vgl. Teilkatalog „Module“)



Foto: SmartEdge MO 001 in einem Momoline AK Abzug.

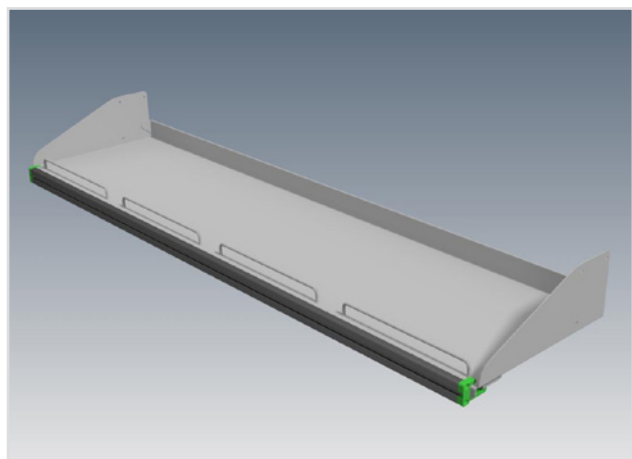


SmartRail MO 001



SmartRail MO 001 im eingebauten Zustand,
Lieferumfang ohne Module und Laborarbeitsmittel.

Die SmartRail MO 001 wurde speziell für den Einsatz an Momoline-Labormöbeln entwickelt, insbesondere für Arbeitstische mit Ablage-Tablaren. Das Produkt besteht aus einer schwarz eloxierten Aluminium-Nutschiene und Seitenhaltern aus PA12 und Edelstahl, die mit einem robusten Verschluss ausgestattet sind, der eine stabile Befestigung an den Momoline-Ablage-Tablaren gewährleistet. Die vielseitige SmartRail bietet flexible Platzierungsmöglichkeiten im Labor. Eine größere Anzahl an SmartRail bietet vielfältige Optionen zur Modulplatzierung und ermöglicht die individuelle Anpassung der Laborumgebung an spezifische Anforderungen. Alle Module sind vollständig mit der SmartRail kompatibel.



SmartRail MO 001 im eingebauten Zustand, unbestückt.

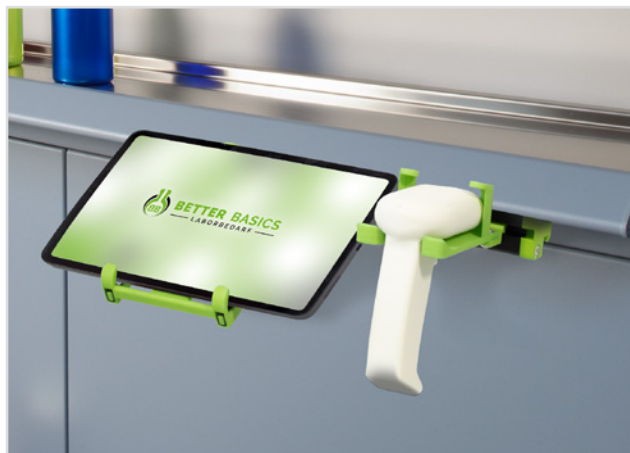


SmartRail MO 001, Nahaufnahme.

Artikel	Typ	VE	Art.-Nr.	Preis in EUR
SmartRail MO 001	300 mm	1	03064	79,99
SmartRail MO 001	600 mm	1	03065	99,99
SmartRail MO 001	900 mm	1	03066	119,99
SmartRail MO 001	1200 mm	1	03067	139,99
SmartRail MO 001	1500 mm	1	03068	159,99

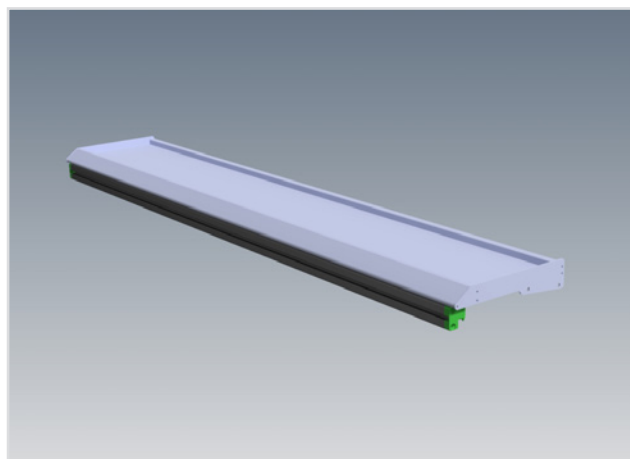


SmartRail MO 002



SmartRail MO 002 im eingebauten Zustand,
Lieferumfang ohne Module und Laborarbeitsmittel.

Die SmartRail MO 002 wurde speziell für den Einsatz an Momoline-Labormöbeln entwickelt, insbesondere für Arbeitstische mit Reagenzien-Tablaren. Das Produkt besteht aus einer schwarz eloxierten Aluminium-Nutschiene und Seitenhaltern aus PA12 und Edelstahl, die mit einem robusten Verschluss ausgestattet sind, der eine stabile Befestigung an der Funktionsnut der Momoline-Reagenzien-Tablare gewährleistet. Die vielseitige SmartRail bietet flexible Platzierungsmöglichkeiten im Labor. Eine größere Anzahl an SmartRail bietet vielfältige Optionen zur Modulplatzierung und ermöglicht die individuelle Anpassung der Laborumgebung an spezifische Anforderungen. Alle Module sind vollständig mit der SmartRail kompatibel.

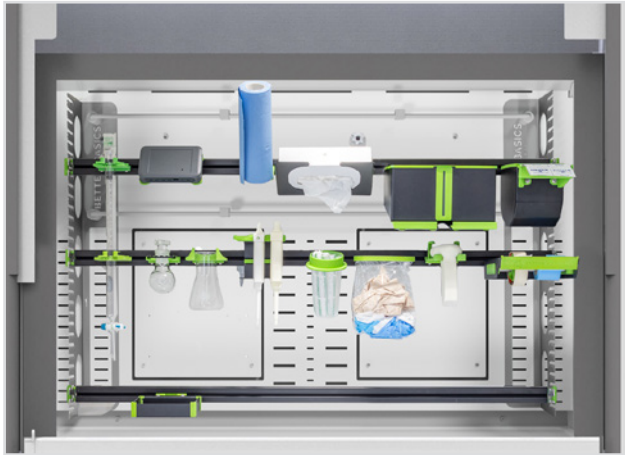


SmartRail MO 002 im eingebauten Zustand, unbestückt.

Artikel	Typ	VE	Art.-Nr.	Preis in EUR
SmartRail MO 002	300 mm	1	03069	79,99
SmartRail MO 002	600 mm	1	03070	99,99
SmartRail MO 002	900 mm	1	03071	119,99
SmartRail MO 002	1200 mm	1	03072	139,99
SmartRail MO 002	1500 mm	1	03073	159,99



SmartEdge elite MO 001



SmartEdge elite MO 001 in einem Momoline Laborabzug mit Laborarbeitsmitteln, Lieferumfang ohne Nutschienen, Glaswaren, Laborarbeitsmittel sowie Module.



SmartEdge elite MO 001 in einem Momoline Laborabzug, unbestückt, Lieferumfang ohne Nutschienen.

Die SmartEdge elite MO 001 ist ein modulares Organisationssystem zur Installation in Momoline-Laborabzügen der AK-Serie. Sie besteht aus zwei Edelstahl-L-Profilen, die mittels mitgelieferten Adaptern, fest mit der hinteren Luftleitwand des Abzugs verbunden werden. Das System erlaubt eine flexible Anpassung an die Breite des jeweiligen Abzugs.

Durch Querverbinder in Form von präzisionsgefertigten Nutschienen entsteht an der Rückwand des Abzugs eine hochvariable Organisationsfläche, die sich exakt an individuelle Arbeitsanforderungen und an die vorhandene Abzugsarchitektur anpassen lässt. Alle Module sind vollständig mit den Nutschienen für SmartEdge elite MO 001 kompatibel. (Nutschienen und Module sind nicht im Lieferumfang enthalten.)

Die SmartEdge elite MO 001 gewährleistet eine stabile Befestigung, hohe Belastbarkeit und effiziente Raumausnutzung in Laborabzügen der AK-Serie von Momoline.

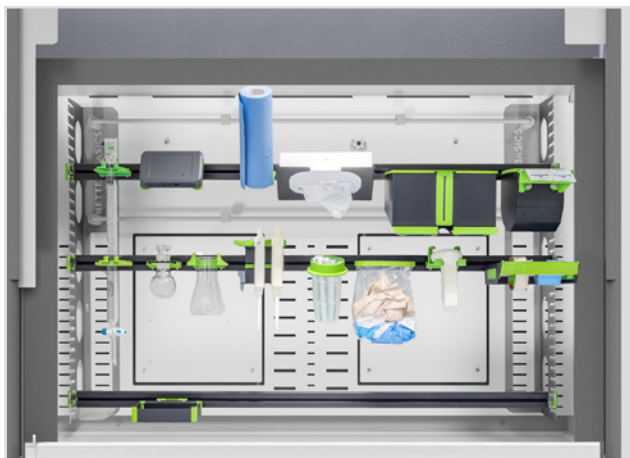
Die Funktionsfähigkeit der Abzüge wird durch die Installation der SmartEdge elite MO 001 nicht eingeschränkt.

Für die Montage der Smart Edge elite MO 001 sind keine baulichen Veränderungen am Abzug erforderlich. Nach Demontage der SmartEdge elite MO 001 befindet sich der Abzug wieder im ursprünglichen Zustand.

Artikel	Typ	VE	Art.-Nr.	Preis in EUR
SmartEdge MO 001	elite	1	04012	229,00
Nutschiene für SmartEdge MO 001	in AK 900	1	04342	54,99
Nutschiene für SmartEdge MO 001	in AK 1200	1	04343	64,99
Nutschiene für SmartEdge MO 001	in AK 1500	1	04344	74,99
Nutschiene für SmartEdge MO 001	in AK 1800	1	04345	84,99
Nutschiene für SmartEdge MO 001	in AK 2100	1	04346	94,99
Nutschiene für SmartEdge MO 001	in AK 2400	1	04347	99,99



SmartEdge elite MO 002



SmartEdge elite MO 002 in einem Momoline Laborabzug mit Laborarbeitsmitteln, Lieferumfang ohne Nutschienen, Glaswaren, Laborarbeitsmittel sowie Module.



SmartEdge elite MO 002 in einem Momoline Laborabzug, unbestückt, Lieferumfang ohne Nutschienen.

Die SmartEdge elite MO 002 ist ein modulares Organisationssystem zur Installation in Momoline-Laborabzügen der AK-Serie. Sie besteht aus zwei Edelstahl-L-Profilen, die zwischen der Luftleitwand im Abzug und daran befindlichen Aufnahmen für Stativaufbauten fest montiert werden. Das System erlaubt eine flexible Anpassung an die Breite des jeweiligen Abzugs.

Durch Querverbinder in Form von präzisionsgefertigten Nutschienen entsteht an der Rückwand des Abzugs eine hochvariable Organisationsfläche, die sich exakt an individuelle Arbeitsanforderungen und an die vorhandene Abzugsarchitektur anpassen lässt. Alle Module sind vollständig mit den Nutschienen für SmartEdge elite MO 002 kompatibel. (Nutschienen und Module sind nicht im Lieferumfang enthalten.)

Die SmartEdge elite MO 002 gewährleistet eine stabile Befestigung, hohe Belastbarkeit und effiziente Raumausnutzung in Laborabzügen der AK-Serie von Momoline.

Die Funktionsfähigkeit der Abzüge wird durch die Installation der SmartEdge elite MO 002 nicht eingeschränkt.

Für die Montage der Smart Edge elite MO 002 sind keine baulichen Veränderungen am Abzug erforderlich. Nach Demontage der SmartEdge elite MO 002 befindet sich der Abzug wieder im ursprünglichen Zustand.

Artikel	Typ	VE	Art.-Nr.	Preis in EUR
SmartEdge MO 002	elite	1	04013	229,00
Nutschiene für SmartEdge MO 002	in AK 900	1	04348	54,99
Nutschiene für SmartEdge MO 002	in AK 1200	1	04349	64,99
Nutschiene für SmartEdge MO 002	in AK 1500	1	04350	74,99
Nutschiene für SmartEdge MO 002	in AK 1800	1	04351	84,99
Nutschiene für SmartEdge MO 002	in AK 2100	1	04352	94,99
Nutschiene für SmartEdge MO 002	in AK 2400	1	04353	99,99



SmartRail WM 001



*SmartRail WM 001 im eingebauten Zustand,
Lieferumfang ohne Laborarbeitsmittel sowie Module.*

Die SmartRail WM 001 ist eine innovative Lösung für die effektive Organisation von Laborarbeitsplätzen. Diese speziell entwickelte Nutschiene besteht aus eloxiertem, schwarzem Aluminium und ist darauf ausgelegt, an Wänden bzw. an senkrechten Flächen mittels Schrauben sicher montiert zu werden. An den Enden (oder ggf. auch in der Mitte der Schiene) befinden sich Schraubenaufnahmen aus PA12 und ggf. Edelstahl, durch die jeweils zwei Schrauben geführt werden, um die Schiene stabil zu fixieren.

Die SmartRail WM 001 wird mit Befestigungsmaterial (Schrauben und Dübel) geliefert, welches die Montage an Wänden aus Mauerwerk, Beton, Holz und ähnlichen Materialien ermöglicht.

Bestandteile der SmartRail WM 001:

- Eloxierter Aluminium-Nutschiene
- zwei oder mehr Sätze Befestigungsmaterial (bestehend aus Schraubenaufnahme aus PA12 und ggf. Edelstahl sowie passenden Befestigungsmaterial) für die Montage

Die SmartRail WM 001 ist kompatibel mit allen Modulen und ermöglicht eine flexible und individuelle Platzierung dieser innerhalb der Nutschiene. Mit dieser Lösung wird nicht nur wertvoller Platz im Labor freigesetzt, sondern auch die Organisation und Effizienz erheblich gesteigert.

Artikel	Typ	VE	Art.-Nr.	Preis in EUR
SmartRail WM 001	300 mm	1	03048	79,99
SmartRail WM 001	600 mm	1	03049	99,99
SmartRail WM 001	900 mm	1	03050	119,99
SmartRail WM 001	1200 mm	1	03051	139,99
SmartRail WM 001	1500 mm	1	03052	159,99



SmartRail MB 001



SmartRail MB 001 in einem Laborabzug, montiert auf einem Stativsystem, Lieferumfang ohne Laborarbeitsmittel, Stativsystem sowie Module.

Die SmartRail MB 001 ist speziell für den Einsatz an Labormöbeln mit Standardstativsystemen von 12 mm oder 13 mm entwickelt worden. Die Konstruktion besteht aus einer schwarz eloxierten Aluminiumnutschiene und seitlichen Halterungen aus PA12 und Edelstahl, die mit einer stabilen Schraubklemmung ausgestattet sind, um eine stabile Montage am Stativsystem zu gewährleisten. Die vielseitige SmartRail ermöglicht flexible Platzierungsmöglichkeiten im Labor. Eine größere Anzahl an SmartRail bietet vielfältige Optionen zur Modulplatzierung und ermöglicht die individuelle Anpassung der Laborumgebung an spezifische Anforderungen. Alle Module sind vollständig mit der SmartRail kompatibel.

Die SmartRail MB 001 kann an Stativaufbauten sowohl im Abzug als auch auf der Werkbank verwendet werden.



SmartRail MB 001 im eingebauten Zustand, unbestückt, Lieferumfang ohne Stativstangen.



SmartRail MB 001, Übereckansicht.

Artikel	Typ	VE	Art.-Nr.	Preis in EUR
SmartRail MB 001	300 mm	1	03023	79,99
SmartRail MB 001	600 mm	1	03024	99,99
SmartRail MB 001	900 mm	1	03025	119,99
SmartRail MB 001	1200 mm	1	03026	139,99
SmartRail MB 001	1500 mm	1	03027	159,99



SmartFrame elite MB 001



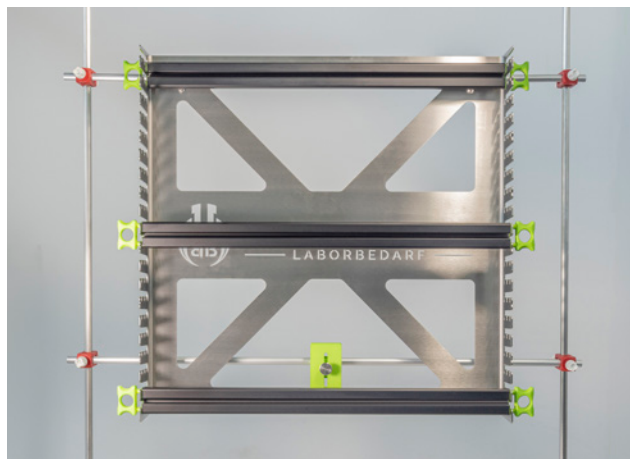
SmartFrame elite MB 001, Frontalansicht, Lieferumfang ohne Laborarbeitsmittel, Stativsystem sowie Module.

Der SmartFrame elite MB 001 wurde für den Einsatz im Laborabzug entwickelt. Er besteht aus einem geschliffenen Edelstahlrahmen. Der SmartFrame kann mittels rückseitiger PA12-Halterungen an 12 mm oder 13 mm Standardstativstangen befestigt werden. Dies erlaubt je nach Art der Nutzung eine Montage nahe der Laborabzugsrückwand oder mittels Laborstativsystem freistehend im Laborabzug oder auf dem Labortisch. (HINWEIS: Stativstangen nicht im Lieferumfang enthalten) Jede dritte Nutschienenaufnahme der beiden Seiten des SmartFrame elite besitzt eine frontseitige Vertiefung, die das waagerechte Ausrichten der Nutschienen erleichtert. Alle Module sind vollständig mit diesem SmartFrame kompatibel.

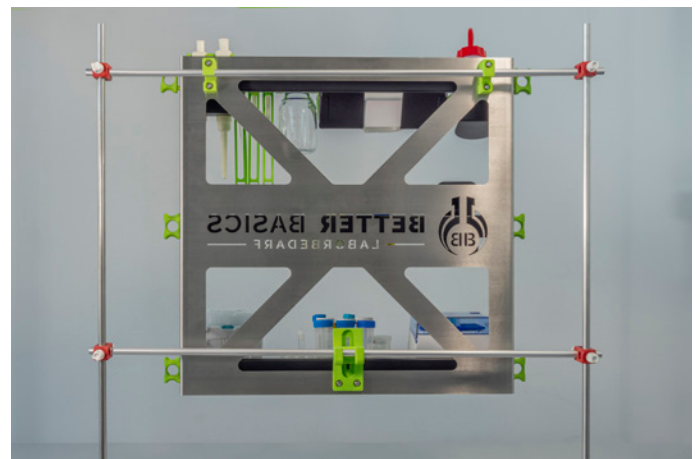
Der SmartFrame elite MB 001 umfasst folgende Bestandteile:

- 1 x Rahmen
- 3 x Nutschienen mit Griffen
- 3 x Universalhalterungen für Stativstangen aus PA12

Der SmartFrame elite MB 001 kann an Stativaufbauten sowohl im Abzug als auch auf der Werkbank verwendet werden.



SmartFrame elite MB 001 montiert auf einem Stativsystem, Lieferumfang ohne Stativsystem.



SmartFrame elite MB 001 in Rückansicht mit Modulen und Laborausstattung, Lieferumfang ohne Stativsystem, Laborarbeitsmittel sowie Module.

Artikel	Typ	VE	Art.-Nr.	Preis in EUR
SmartFrame elite MB 001	635 x 615 x 120 mm (BxHxT)	1	05005	599,00
SmartFrame elite mini MB 001	450 x 380 x 120 mm (BxHxT)	1	05006	469,00
Nutschiene für SmartFrame MB 001		1	05312	74,99
Nutschiene für SmartFrame mini MB 001		1	05313	54,99



SmartFrame elite VESA 100



SmartFrame elite VESA 100, Frontalansicht.

Der SmartFrame elite Vesa 100 ermöglicht die Aufnahme eines SmartFrame elite an einer VESA 100 Halterung. Er besteht aus einem geschliffenen Edelstahlrahmen. Der SmartFrame elite kann mittels Schrauben an der VESA 100 Halterung befestigt werden. (HINWEIS: VESA 100 Halterung nicht im Lieferumfang enthalten) Jede dritte Nutschienenaufnahme der beiden Seiten des SmartFrame elite besitzt eine frontseitige Vertiefung, die das waagerechte Ausrichten der Nutschienen erleichtert. Alle Module sind vollständig mit dem SmartFrame kompatibel.

Der SmartFrame elite VESA 100 umfasst folgende Bestandteile:

- 1 x Rahmen
- 3 x Nutschienen mit Griffen

Der SmartFrame elite VESA 100 kann an vorhandenen VESA-Halterungen (VESA 100) sowohl im Abzug als auch auf der Werkbank verwendet werden.

Artikel	Typ	VE	Art.-Nr.	Preis in EUR
SmartFrame elite VESA 100	635 x 615 x 120 mm (BxHxT)	1	05001	549,00
Nutschiene für SmartFrame VESA 100		1	05311	74,99

Individualisierung nach Kundenwunsch

Better Basics Laborbedarf bietet einen unvergleichlichen Ansatz zur Organisation von Laborarbeitsplätzen mit seinen anpassbaren und modularen Lösungen. Nachfolgend erhalten Sie einen Überblick über unsere Individualisierungsdienstleistungen, die sowohl die Produktlinien SmartRack® als auch SmartIntegrate umfassen:

1. Individualisierung des SmartRack®

Für das SmartRack®

Unser SmartRack®-System ist vollständig anpassbar, um den spezifischen Anforderungen Ihres Arbeitsplatzes gerecht zu werden. Die Dimensionen des SmartRack® können individuell an die Abmessungen Ihrer Geräte und Arbeitsabläufe angepasst werden, was eine nahtlose Integration in Ihren Laborarbeitsplatz ermöglicht. Dabei wird die modulare Kompatibilität und Zuverlässigkeit Ihres maßgefertigten SmartRack® mit entsprechend dimensionierten Nutschienen gewährleistet. Von kompakten Konfigurationen bis hin zu größeren Rahmen verbessern wir die Organisation und Effizienz Ihres Labors.

2. Individualisierung der SmartIntegrate-Produkte

a) Maßgefertigte SmartFrame für Laborabzüge

Der SmartFrame optimiert die Organisation innerhalb von Laborabzügen und bietet eine strukturierte und sichere Anordnung von Laborglas, Werkzeugen und Geräten. Maßgefertigte SmartFrame sorgen für eine perfekte Passform in Ihrer spezifischen Arbeitsumgebung.

b) Angepasste SmartRail für Labortische

Die SmartRail bieten Anpassungsfähigkeit und Präzision für Ihre Labortische. Sie sind sowohl für Hochdurchsatz-Arbeitsabläufe als auch für kompakte Konfigurationen konzipiert und sorgen für weniger Unordnung und höhere Effizienz. Jede SmartRail wird nach Ihren bevorzugten Längen- und Befestigungsspezifikationen maßgefertigt.

c) Individuelle Lösungen für Sicherheitswerkbänke

Für Sicherheitswerkbänke bieten wir maßgeschneiderte Lösungen mit integrierten SmartRail, SmartFrame und SmartEdge, die eine optimale Raumnutzung ermöglichen und Ihre Arbeitsabläufe unterstützen. Jedes Element ist darauf ausgelegt, eine einfache Reinigung und die Einhaltung von Sicherheitsvorschriften zu gewährleisten.

3. Individuelle Module

Maßgeschneidert für jedes Laborequipment

Mit modernster 3D-Drucktechnologie fertigen wir Module und Halter in jeder gewünschten Form und Größe, um Ihr Laborequipment passgenau zu organisieren. Von Pipettenhaltern bis zu Halterungen für Spezialglas – unsere individuellen Designs erfüllen Ihre einzigartigen Anforderungen. Dank unseres schnellen Prototyping-Prozesses erhalten Sie maßgeschneiderte Lösungen in kürzester Zeit.

Warum Better Basics für Ihre Individualisierungen?

- 1. Präzise Fachkompetenz:** Jedes Bauteil wird exakt nach Ihren Spezifikationen gefertigt, um optimale Leistung und nahtlose Integration zu gewährleisten.
- 2. Schnelle Lieferung:** Unsere internen Design- und Produktionsteams garantieren eine schnelle Umsetzung von der Idee bis zur Auslieferung.
- 3. Transparente Preisgestaltung:** Die Kosten für Individualisierungen werden im Voraus festgelegt, um Ihnen volle Klarheit und Kontrolle zu bieten.
- 4. Skalierbarkeit:** Ob beim Ausbau eines bestehenden Labors oder bei einem Neubau – unsere Produkte passen sich Ihren wachsenden Anforderungen an.

Optimieren Sie Ihre Laborumgebung

Mit Better Basics Laborbedarf profitieren Sie von maßgeschneiderten SmartRack®- oder SmartIntegrate-Produkten.

Besuchen Sie customising.better-basics-laborbedarf.de oder kontaktieren Sie unser Team noch heute, um das volle Potenzial Ihres Labors auszuschöpfen.

Dieser durchdachte und zugleich umfassende Ansatz sorgt dafür, dass Ihr Labor optimal organisiert ist, effizienter arbeitet und höchste Sicherheitsstandards erfüllt – individuell abgestimmt auf Ihre spezifischen Anforderungen.

Beispiele für realisierte Individualisierungen

Sondergrößen Rahmen

SmartRack®-Rahmen - in der Breite wie auch Höhe individualisierbar



SmartRack®-Rahmen - extra breit

Für eine spezielle Anforderung fertigten wir einen extra breiten Rahmen des SmartRack®. Durch die Breite nutzt dieses SmartRack® den Arbeitsraum im Labor unseres Kunden optimal aus.

Sondergrößen Module

Halterungsmodul für mehrere Glasgeräte



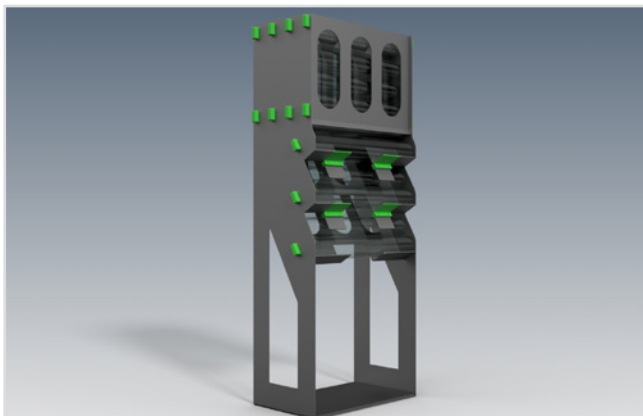
Doppelhalterung für Glasgeräte mit NS10

Für ein Projekt benötigte ein Kunde einen Doppelhalter für Glasgeräte NS10. Das Modul ermöglicht ein einfaches Einhängen von Glasgeräten mit Normschliff NS10 nebeneinander. Durch die speziell geformte Aussparung sind die Glasgeräte gegen ein Herausfallen gesichert.

Natürlich sind Anpassungen dieser Art auch für andere Module, beispielsweise Ablageboxen in individuellen Größen, denkbar.

Sonderlaborausstattung

Spender für zylindrische Petrischalen-Mehrfachpackungen



Für ein global agierendes Biotechnologieunternehmen wurde ein Spender für zylindrische Petrischalen-Mehrfachpackungen entwickelt.

Der Spender ermöglichte neben einer einfachen Entnahme der Packungen auch eine schnelle Übersicht über den noch verbleibenden Bestand.

Artikelübersicht

Momoline SmartRail (Labortisch)

Artikel	Typ	Art.-Nr.	VE	Preis in EUR	Seite
SmartRail MO 001	300 mm	03064	1	79,99	7
SmartRail MO 001	600 mm	03065	1	99,99	7
SmartRail MO 001	900 mm	03066	1	119,99	7
SmartRail MO 001	1200 mm	03067	1	139,99	7
SmartRail MO 001	1500 mm	03068	1	159,99	7
SmartRail MO 002	300 mm	03069	1	79,99	8
SmartRail MO 002	600 mm	03070	1	99,99	8
SmartRail MO 002	900 mm	03071	1	119,99	8
SmartRail MO 002	1200 mm	03072	1	139,99	8
SmartRail MO 002	1500 mm	03073	1	159,99	8

Momoline SmartEdge (Laborabzug)

Artikel	Typ	Art.-Nr.	VE	Preis in EUR	Seite
Nutschiene für SmartEdge MO 001	in AK 900	04342	1	54,99	9
Nutschiene für SmartEdge MO 001	in AK 1200	04343	1	64,99	9
Nutschiene für SmartEdge MO 001	in AK 1500	04344	1	74,99	9
Nutschiene für SmartEdge MO 001	in AK 1800	04345	1	84,99	9
Nutschiene für SmartEdge MO 001	in AK 2100	04346	1	94,99	9
Nutschiene für SmartEdge MO 001	in AK 2400	04347	1	99,99	9
Nutschiene für SmartEdge MO 002	in AK 900	04348	1	54,99	10
Nutschiene für SmartEdge MO 002	in AK 1200	04349	1	64,99	10
Nutschiene für SmartEdge MO 002	in AK 1500	04350	1	74,99	10
Nutschiene für SmartEdge MO 002	in AK 1800	04351	1	84,99	10
Nutschiene für SmartEdge MO 002	in AK 2100	04352	1	94,99	10
Nutschiene für SmartEdge MO 002	in AK 2400	04353	1	99,99	10
SmartEdge MO 001	elite	04012	1	229,00	9
SmartEdge MO 002	elite	04013	1	229,00	10

Universelle Lösungen (Labortisch/Laborabzug)

Artikel	Typ	Art.-Nr.	VE	Preis in EUR	Seite
Nutschiene für SmartFrame MB 001		05312	1	74,99	13
Nutschiene für SmartFrame mini MB 001		05313	1	54,99	13
Nutschiene für SmartFrame VESA 100		05311	1	74,99	14
SmartFrame elite MB 001	635 x 615 x 120 mm (BxHxT)	05005	1	599,00	13
SmartFrame elite mini MB 001	450 x 380 x 120 mm (BxHxT)	05006	1	469,00	13
SmartFrame elite VESA 100	635 x 615 x 120 mm (BxHxT)	05001	1	549,00	14
SmartRail MB 001	300 mm	03023	1	79,99	12
SmartRail MB 001	600 mm	03024	1	99,99	12
SmartRail MB 001	900 mm	03025	1	119,99	12
SmartRail MB 001	1200 mm	03026	1	139,99	12
SmartRail MB 001	1500 mm	03027	1	159,99	12
SmartRail WM 001	300 mm	03048	1	79,99	11
SmartRail WM 001	600 mm	03049	1	99,99	11
SmartRail WM 001	900 mm	03050	1	119,99	11
SmartRail WM 001	1200 mm	03051	1	139,99	11
SmartRail WM 001	1500 mm	03052	1	159,99	11

Nettopreise zzgl. gesetzlicher MwSt. | Gültig ab 01.01.2026

Es gelten die allgemeinen Geschäftsbedingungen der Better Basics Laborbedarf GmbH.

Technische Informationen

Technische Informationen:

- Alle Produkte sind mit Wasser und mildem Reinigungsmittel abwaschbar.
- Darüber hinaus können alle Bestandteile mit alkoholischen Desinfektionsmitteln abgewischt werden.
- Die verwendeten Kunststoffe und Metalle sind zu 100% recyclebar.
- Unsere Produkte sind bis 134 °C und 3 bar autoklavierbar.
- Die Kunststoffelemente sind unter laborüblichen Umgebungsbedingungen wärmeformbeständig.
- Zur schonenden Reinigung der eloxierten Aluminium-Nutschiene empfehlen wir die Verwendung eines pH-neutralen Handwaschmittels. Achten Sie darauf, dass das Handwaschmittel geruchsneutral ist und weder Duftstoffe, Fette noch Zusätze enthält. Reinigen Sie die Schiene per Hand und spülen Sie sie gründlich unter klarem Wasser ab.

Hinweis zu Schlifftoleranzen für NS14:

- Maximaler Außendurchmesser an der schmalsten Stelle des Kegelschliffs: 17,2 mm (größere Durchmesser sind zu breit für die Halterung und können nicht aufgenommen werden)
- Minimaler Außendurchmesser an der breitesten Stelle des Kegelschliffs: 18,0 mm (kleinere Durchmesser sind zu schmal für die Halterung und würden herausfallen)

Hinweis zu Schlifftoleranzen für NS29:

- Maximaler Außendurchmesser an der schmalsten Stelle des Kegelschliffs: 31,4 mm (größere Durchmesser sind zu breit für die Halterung und können nicht aufgenommen werden)
- Minimaler Außendurchmesser an der breitesten Stelle des Kegelschliffs: 32,8 mm (kleinere Durchmesser sind zu schmal für die Halterung und würden herausfallen)

WICHTIG ZU BEACHTEN: Die Produkte der SmartIntegrate-Linie, das SmartRack® und SmartRack® mini sowie der SmartCase und SmartStand sind nicht für die dauerhafte Lagerung von Gefahrstoffen geeignet.

Technische Änderungen, Material- oder Modelländerungen sowie Irrtum und Druckfehler vorbehalten. Bei weiterführenden Fragen können Sie uns gern unter anfrage@better-basics.de kontaktieren.

Für weitere Detailinformationen besuchen Sie unsere Webseite:

Funktionsweise des SLS-3D-Druck:	www.sls-3d-druck.better-basics-laborbedarf.de
Beständigkeit gegenüber UV Licht:	www.uv-bestaendigkeit.better-basics-laborbedarf.de
Beständigkeit gegenüber aggressiven Medien:	www.material-bestaendigkeit.better-basics-laborbedarf.de
Nachhaltigkeit und designeffiziente Fertigung:	www.nachhaltigkeit.better-basics-laborbedarf.de



Foto: Gebäude der Better Basics Laborbedarf GmbH in Dresden

SIE INTERESSIEREN SICH FÜR UNSERE PRODUKTE ODER HABEN WEITERE FRAGEN?

Nehmen Sie Kontakt mit uns auf:
anfrage@better-basics.de

Mehr Informationen und Neuigkeiten zu unseren Produktinnovationen finden Sie auch unter
www.Better-Basics-Laborbedarf.de

Better Basics Laborbedarf GmbH

Löbtauer Str. 69
01159 Dresden
Deutschland

T: +49 (0) 178 9617 577 (Direktkunden)
T: +49 (0) 176 6233 8026 (Vertriebspartner)
E: anfrage@better-basics.de
W: www.Better-Basics-Laborbedarf.de

Unsere Bitte an Sie

Unsere Produkte aus der SmartIntegrate-Produktlinie sind nur so gut wie seine Nutzer. Mit unseren Wurzeln im Leibniz-Institut für Polymerforschung in Dresden steht unser Unternehmen Better Basics Laborbedarf in der Tradition der Qualität „Made in Germany“. Diesem Markenzeichen deutscher Unternehmen, das für hohe Innovationskraft steht, fühlen wir uns in mehrfacher Hinsicht verpflichtet. Auch über unseren Produktkatalog hinaus gilt für uns bei Better Basics: Sprechen Sie uns einfach an, wenn Sie Ideen für Erweiterungen oder Verbesserungen haben oder Ihnen im Laboralltag etwas auffällt, was wir dringend optimieren sollten.

Wir wollen für Sie die bestmögliche Arbeitsumgebung im Labor schaffen und wir sind dankbar für jeden Hinweis und Ihre Inspiration. Nur in Kooperation mit Wissenschaftlern und Forschern können wir gemeinsam die Zukunft der Laborarbeit gestalten. Genau wie Sie suchen wir immer nach einem Weg, unsere Welt jeden Tag ein bisschen besser zu machen.

Impressum:

Better Basics Laborbedarf GmbH
Löbtauer Str. 69, D-01159 Dresden

E-Mail: info@better-basics.de
Vertretungsberechtigter Geschäftsführer: Mario Schneider
Handelsregister: HRB 39524; Registergericht: Amtsgericht Dresden
USt-IdNr. gem. § 27a UStG: DE327508812

